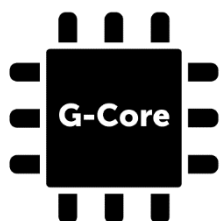


PRODUKTINFO WÄRMEBILDKAMERAS - ÄNDERUNGSMITTEILUNG - Januar 2022



Das LEADER-Team hat kürzlich das **neue G-Core Thermomodul** der LEADER TIC fertiggestellt! Das Thermomodul ist das Herzstück einer Wärmebildkamera. Auf der Grundlage eines europäischen Mikrobolometers hat das Forschungs- und Entwicklungsteam das gesamte elektronische System, die Software sowie einen brandneuen Schutter entwickelt, die Arbeit auf höchstem Niveau ermöglichen.

G-Core ist jetzt in die Produktion von LEADER TIC 3 und TIC 4 **integriert**. Die nächsten Bestellungen ab Dezember 2021 werden also damit ausgestattet sein.

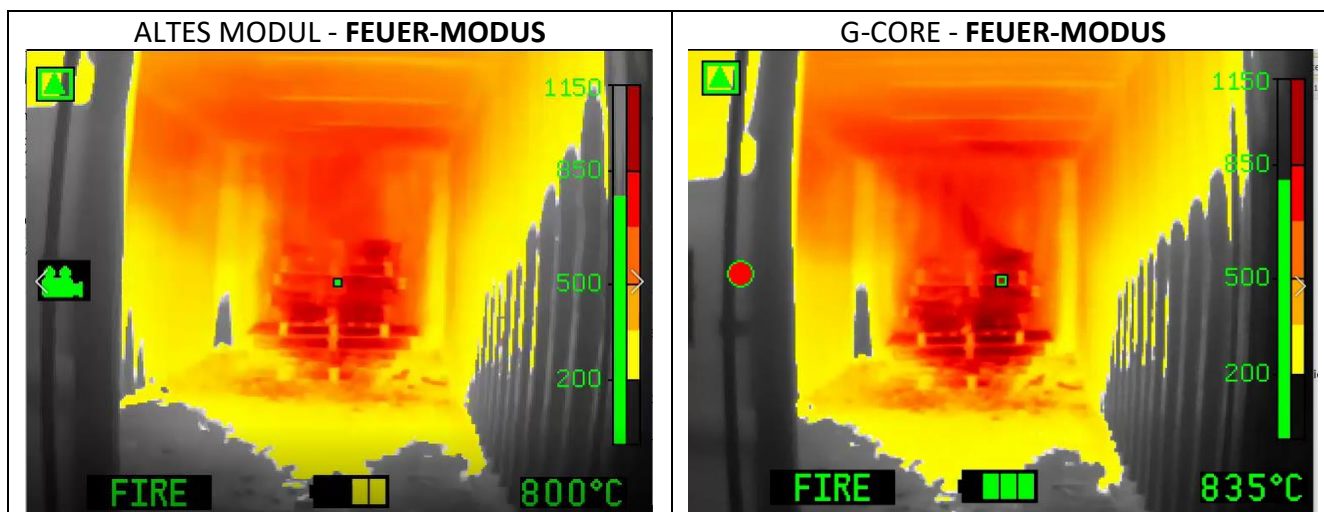
Die LEADER-Wärmebildkameras TIC 3 und TIC 4 haben mehrere Vorteile, und es sind einige Änderungen zu beachten.

1 / BESSERE BILDQUALITÄT

Zwei bemerkenswerte Verbesserungen:

- Das Bild ist kontrastreicher und hat einen helleren Hintergrund, um ein deutlicheres Bild zu erhalten.
- Objekte oder Personen im Bild werden mit einem schwarzen Umriss versehen, der die Lesbarkeit der Formen verbessert.

In den Modi **FEUER** und **INVERSE** ist die Farbpalette immer gleich genau. Der Kontrast macht die heißeren Stellen noch deutlicher.



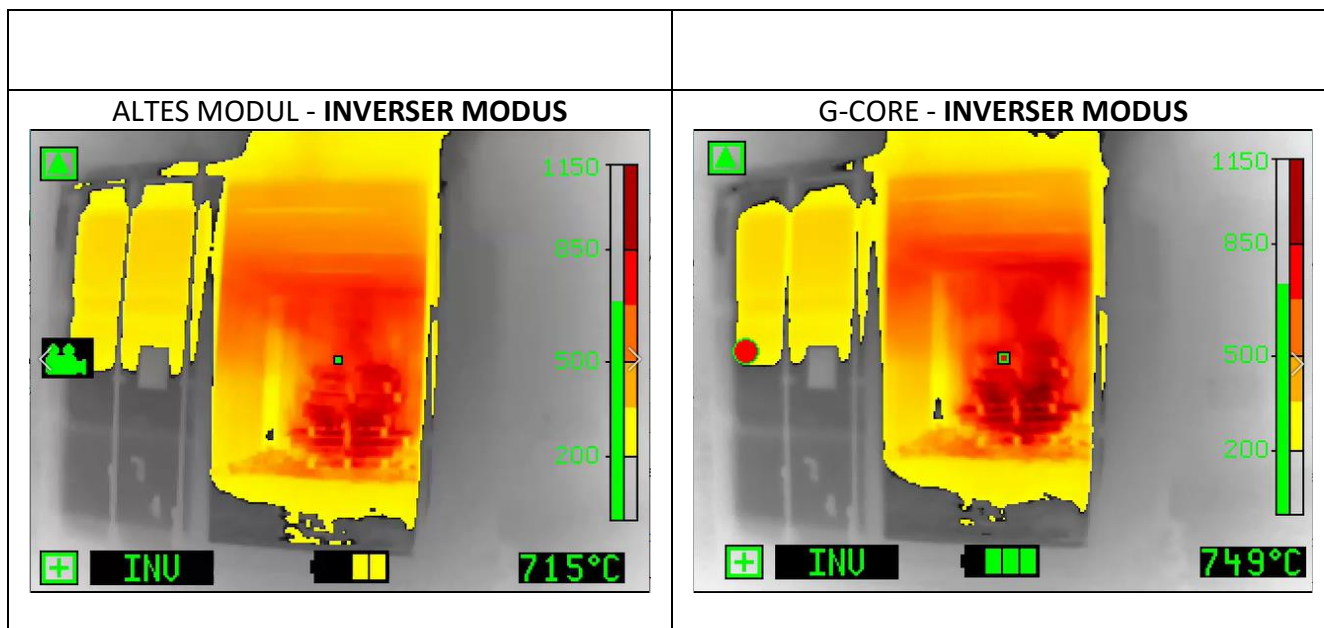
LEADER S.A.S.

Z.I. des Hautes-Vallées
2, Chemin rural n°34 - CS 20014
F-76930 Octeville-sur-Mer

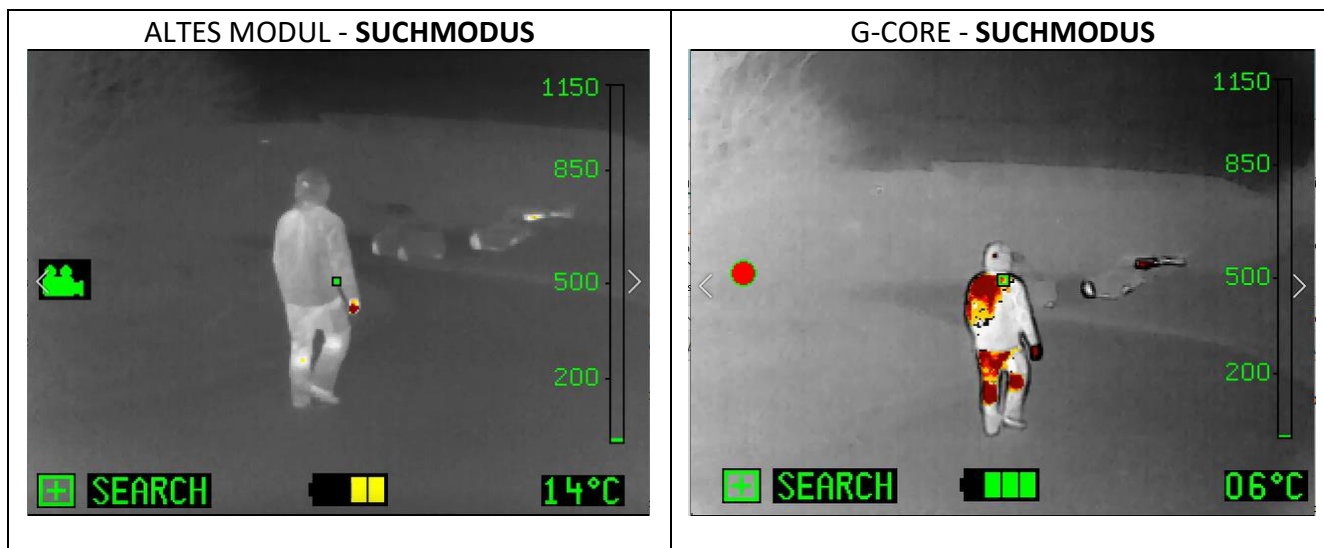
Tél : +33 (0)2 35 53 05 75
Fax : +33 (0)2 35 53 16 32

www.leader-group.com

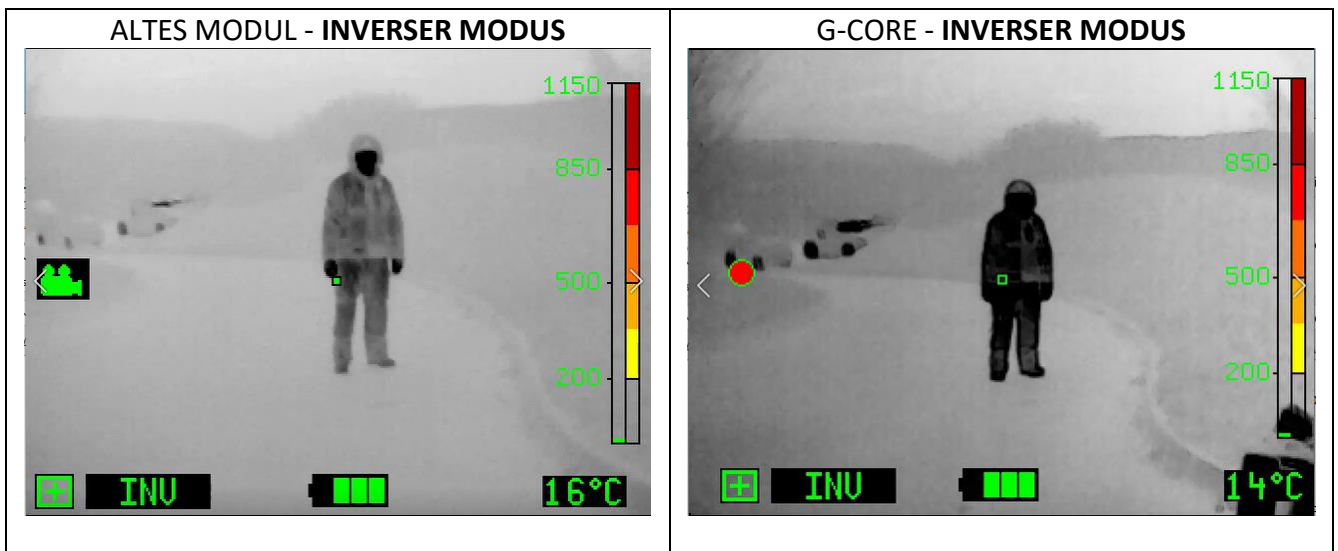
A LEADER GROUP COMPANY



Im Modus **SUCHEN** macht der Kontrast des Bildes die Hotspots weißer und damit deutlicher, der Effekt der schwarzen Umrise verbessert die Bewertung der Formen und der Hintergrund ist klarer, um besser im Raum zu lokalisieren.



Im INVERSE-Modus werden die Grautöne durch den Kontrast geschwärzt, um sie deutlicher zu machen, und der Hintergrund wird aufgehellt, um eine bessere Lokalisierung im Raum zu ermöglichen.



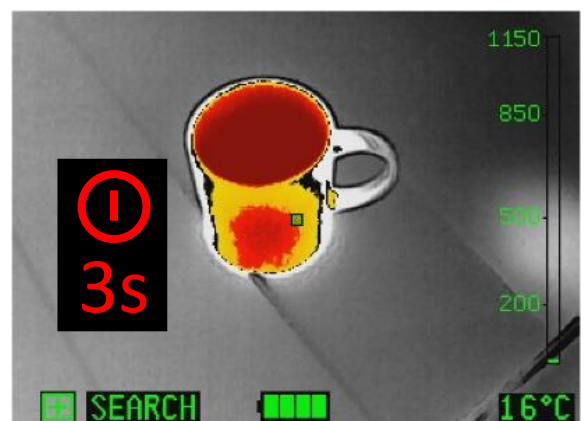
3 / EIN SCHWARZER UMRISS, UM FORMEN DEUTLICH ZU MACHEN

Gültig für alle Farbmodi:

FEUERWEHR-MODUS	SUCHEN	INV.	KALTE	MULTICOLOR
Ja, aber nur bei hoher Empfindlichkeit 150°C, um Farbverläufe bei $t^{\circ}\text{C}>150^{\circ}\text{C}</math> nicht zu stören$	Ja	Ja	Ja	Ja

2 / COUNTDOWN BIS ZUM AUSSTERBEN

Ein 3Sekunden-Countdown wurde eingerichtet, um die Abschaltung der Kamera zu erkennen.





3 / EINE ANEKTODISCHE GEWICHTSVERÄNDERUNG

Ein Wechsel der Komponenten geht zwangsläufig mit einer Veränderung des Gewichts einher. Die Kameras wiegen nur 40 g mehr und bleiben unter der 1 kg-Marke.

- LEADER TIC 3 (3,5" Bildschirm und 2 Batterien): Alt = 870g / Neu = 910g
- LEADER TIC 4 (4" Bildschirm und 2 Batterien): Alt = 950g / Neu = 990g

4 / SONSTIGE INFORMATIONEN

- FUNKTIONEN: Die Funktionsweise der Kameras bleibt unverändert.
- VIDEO: Die Pictogramme, die die Videoaufzeichnung anzeigt , wird durch einen roten Punkt ersetzt, um  den Anforderungen der NFPA1801 zu genügen.
- DEMO: Demokameras werden erst ab Ende März 2022 verfügbar sein.
- SOFTWARE: Eine Kamera mit einem alten Modul kann die neue Software nicht empfangen, und umgekehrt.
- KUNDENDIENST: Kameras mit alten Modulen können immer repariert werden. Jeder Fall ist spezifisch, wenn die Kamera außerhalb der Garantie ist, wird LEADER einen Kostenvoranschlag übermitteln.
- BEREICH: Es sind Anpassungen erforderlich, um den G-Core mit anderen Kameras des Bereichs zu integrieren. Also :
 - Leader TIC3- und TIC4-Kameras in 9 Hz - Verfügbar im Februar/März 2022
 - Leader TIC3-Kameras, chinesische Version (chinesische Piktogramme und 9 Hz) - Verfügbar für den Verkauf im Februar/März 2022
 - Option Analogausgang bei Leader TIC3 und TIC4 - Derzeit nicht erhältlich.
 - LT10 Feststehende Kamera - Zur Zeit nicht erhältlich.
 - LR1000 und LR700 Long Range Cameras - Zur Zeit nicht erhältlich.